

BELARUS 1221 П11

- Предназначен для погрузки сыпучих строительных грузов, лесоматериалов, укладки в скирду рулонов и копен сена, соломы, выполнения легких земляных и планировочных работ.
- Погрузчик состоит из колесного трактора "БЕЛАРУС-1221" и средства погрузочного универсального ПТС-1 со сменным рабочим органом. Погрузчик может быть укомплектован следующими сменными рабочими органами: ковшом основным, ковшом увеличенным, ковшом для корнеплодов, отвалом с захватом, приспособлением для скирдования сена и соломы, вилами с захватом, рулонорейферным захватом.
- Управление рабочими органами и стрелой погрузчика осуществляется из кабины при помощи распределителя и гидросистемы трактора.
- По заказу погрузчик может поставляться на базе трактора "БЕЛАРУС-1523".



Производитель:

«Мозырский машиностроительный завод».

Модель	"БЕЛАРУС" 1221 П11
Тип погрузчика	погрузчик фронтальный сельскохозяйственный циклического действия
Базовое шасси	трактор "БЕЛАРУС-1221"
Рабочее оборудование	средство погрузочное ПТС-1
Управление рабочими органами погрузчика	с помощью гидрораспределителей с ручным управлением. питание гидросистемы управления – от гидросистемы трактора
Номинальная грузоподъемность, кг	1100
Масса, кг:	
- эксплуатационная	6450 ± 150
- полная	7550 ± 150
Номинальная вместимость рабочих органов, м ³ , не менее:	
- ковша основного	1,1
- ковша увеличенного	1,3
- ковша для корнеплодов	1,3
- отвала с захватом	0,4
- приспособления для скирдования сена и соломы	9,0
Ширина захвата рабочих органов, м, не менее:	
- ковша основного	2,1
- ковша увеличенного	2,3
- ковша для корнеплодов	2,3
- отвала с захватом	2,0
- приспособления для скирдования сена и соломы	2,0

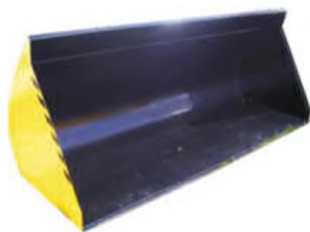
Максимальная рабочая высота, мм	5100
Максимальная высота выгрузки ковша, мм	3250
Максимальный угол выгрузки ковша, град.	55
Глубина копания, мм, не менее	100
Высота погрузки приспособлением для скирдования сена и соломы, м, не менее	5,4
Габаритные размеры погрузчика в транспортном положении с основным ковшом, мм:	
- длина	7260 ± 300
- ширина	2250 ± 100
- высота	2850 ± 50
Допустимая транспортная скорость, км/ч, не более	20
Рабочая скорость, км/ч, не более	8,0



Вилы с захватом



Вилы грузовые



Ковш увеличенный



Резчик силоса



Отвал с захватом



Приспособление для скирдования

Архангельск (8182)63-90-72
Астана +7(7172)727-132
Белгород (4722)40-23-64
Брянск (4832)59-03-52
Владивосток (423)249-28-31
Волгоград (844)278-03-48
Вологда (8172)26-41-59
Воронеж (473)204-51-73
Иваново (4932)77-34-06
Ижевск (3412)26-03-58

Казань (843)206-01-48
Калининград (4012)72-03-81
Калуга (4842)92-23-67
Кемерово (3842)65-04-62
Киров (8332)68-02-04
Краснодар (861)203-40-90
Красноярск (391)204-63-61
Курск (4712)77-13-04
Липецк (4742)52-20-81
Магнитогорск (3519)55-03-13

Москва (495)268-04-70
Мурманск (8152)59-64-93
Набережные Челны (8552)20-53-41
Нижегород (831)429-08-12
Новокузнецк (3843)20-46-81
Новосибирск (383)227-86-73
Орел (4862)44-53-42
Оренбург (3532)37-68-04
Пенза (8412)22-31-16
Пермь (342)205-81-47

Ростов-на-Дону (863)308-18-15
Рязань (4912)46-61-64
Самара (846)206-03-16
Санкт-Петербург (812)309-46-40
Саратов (845)249-38-78
Смоленск (4812)29-41-54
Сочи (862)225-72-31
Ставрополь (8652)20-65-13
Тверь (4822)63-31-35
Томск (3822)98-41-53

Тула (4872)74-02-29
Тюмень (3452)66-21-18
Ульяновск (8422)24-23-59
Уфа (347)229-48-12
Челябинск (351)202-03-61
Череповец (8202)49-02-64
Ярославль (4852)69-52-93